



05/14



Das Original

Wymiana uszczelki głowicy silnika

Mercedes-Benz

OM 457 | OM 460


Podczas wymiany uszczelki głowicy silników serii OM 457 / OM 460 dochodzi regularnie do trudności i uszkodzeń, gdyż stosowane uszczelki nie pasują do głowicy pomimo porównania numerów silników.

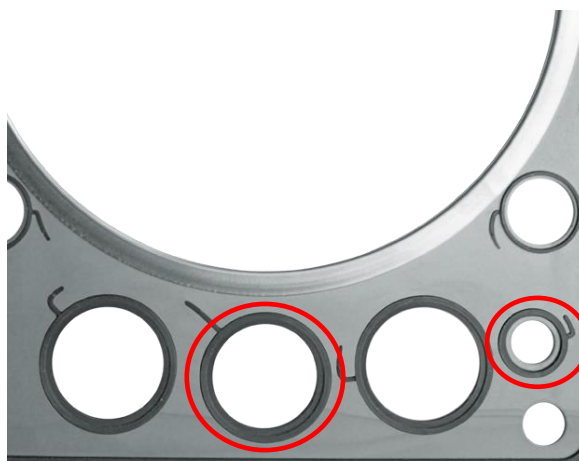
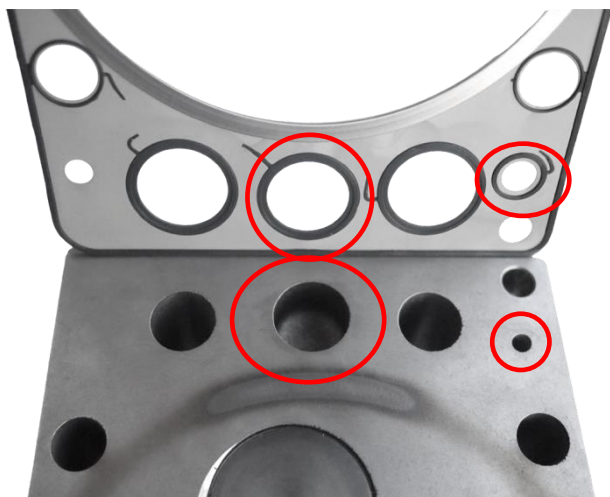
Następstwem tego jest uszkodzenie silnika związane z wysokimi kosztami naprawy i zdenerwowani klienci.



Celem wyeliminowania tych niebezpieczeństw należy przestrzegać następujących wskazówek:

w silnikach o numerach do 085588 zamontowane zostały głowice o gładkiej powierzchni uszczelniającej, bez rowków.

(Uszczelka głowicy cylindrów  462.451 - wysokość profilu uszczelniającego z elastomeru: 1,8 mm).



01/02




05 / 14

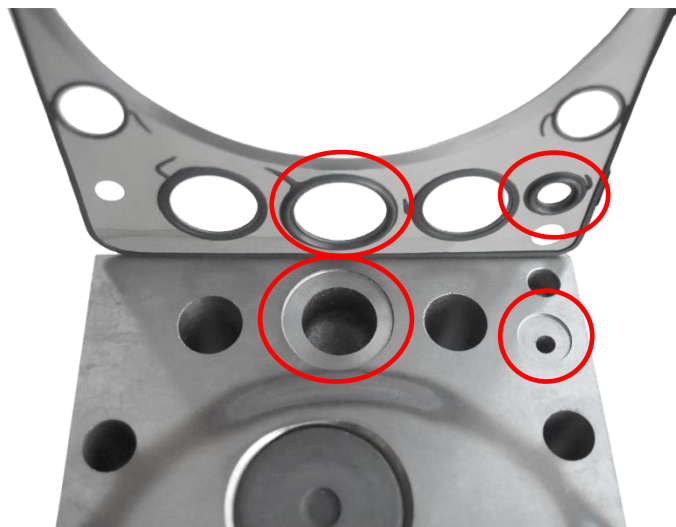


Das Original

Od numerów silników 085589 zamontowane zostały głowice zmodyfikowane, zawierające wyfrezowane rowki dla przelotów olejowych i wodnych.



W pasujących uszczelkach głowicy, zostały odpowiednio podwyższone profile uszczelniające z elastomeru (uszczelka głowicy cylindrów  462.202 – wysokość profilu uszczelniającego: 3 mm).

Uszczelnienie głowicy silnika możliwe jest jedynie przy zastosowaniu tylko takiej uszczelki!



Podczas wyboru części zamiennych, prosimy Państwa o bezwzględne zwrócenie uwagi, jaka głowica została zamontowana w Waszym pojeździe i która uszczelka głowicy będzie w tym przypadku wymagana. Ponadto należy przestrzegać instrukcji montażowych producenta silnika.

Należy tu rozróżnić:

- głowicę silnika z wyfrezowanymi rowkami i pasującą do niej uszczelkę o podwyższonym profilu uszczelniającym ( 462.202),
- głowicę silnika bez rowków i pasującą do niej uszczelkę o płaskim profilu uszczelniającym ( 462.451).

Podczas zakupu części zamiennych prosimy wziąć pod uwagę, że z firmy Elring otrzymacie Państwo zawsze oryginalne części zamienne.

W związku z tym chcielibyśmy Państwa poinformować o tym, że przy różnych oferentach operujących na rynku części zamiennych, numer porównawczy części nie odpowiada przyporządkowanemu numerowi oryginalnej części zamiennej, a zmieniona specyfikacja techniczna producenta nie jest przestrzegana.