



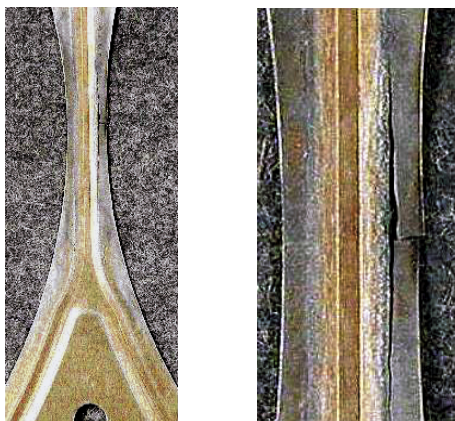
Conseils de votre spécialiste en joints

Domage moteur – le joint de culasse est-il en cause?

Phénomène de combustion irrégulier sur les joints à feuilles métalliques

Aspect du dommage :

Une amorce de coloration noirâtre dans la zone de la cloison de la feuille fonctionnelle annonce le début de la destruction qui est achevée sur la seconde photo (à droite).



Cause :

Un phénomène de combustion incontrôlé a provoqué des vibrations à haute fréquence. Les ondes de choc ainsi déclenchées ont détruit la zone de la cloison.

Autres causes possibles :

- Carburant de moindre qualité (indice d'octane trop faible).
- Rapport de compression trop élevé.
- Bougies d'allumage à degré thermique incorrect.

Mesure à prendre :

Respecter les consignes de montage prescrites .

Utilisez impérativement les organes moteur (bougies d'allumage) prescrits par le constructeur.