



06/14



Das Original

# El montaje profesional de un módulo de brida obturadora de teflón con rueda transmisora integrada Audi | Seat | Škoda | VW

Sul lato volante il basamento viene reso ermetico da un modulo flangia con tenuta in PTFE, con ruota fonica integrata.

La tarea del módulo de brida obturadora consiste en:

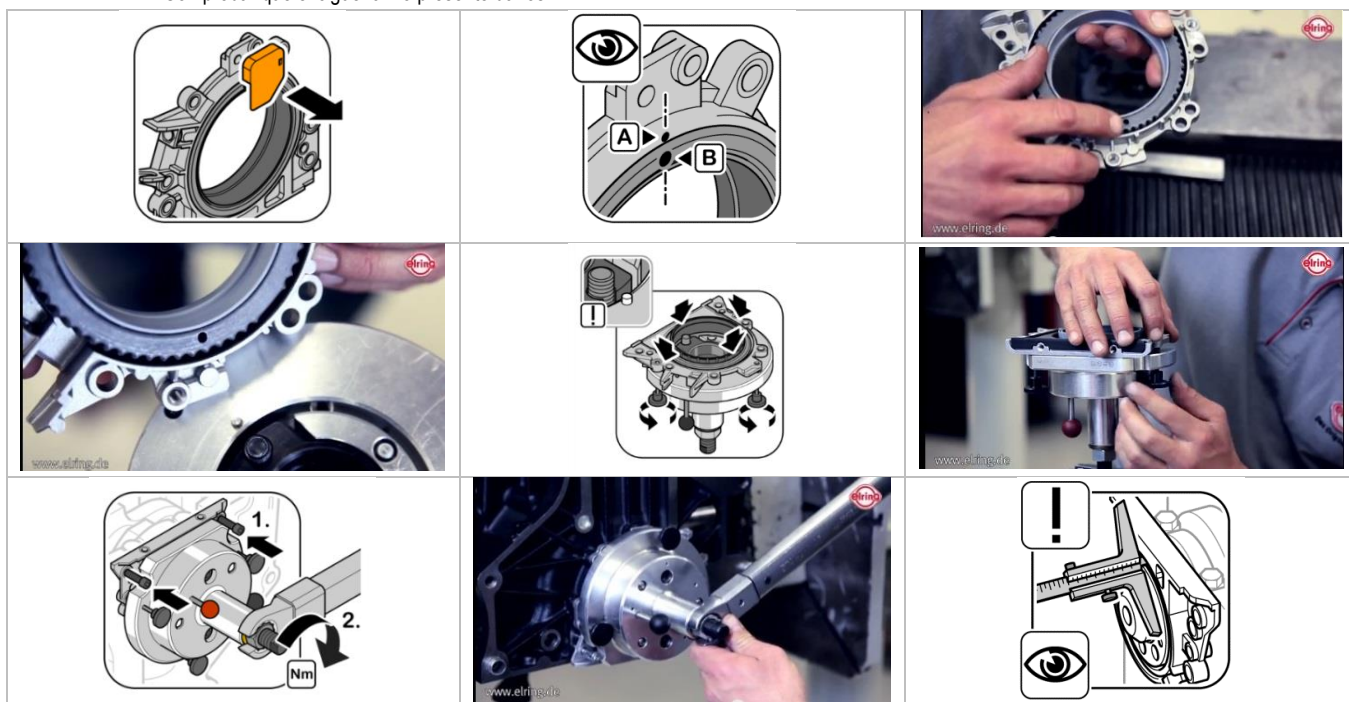
- Asegurar la estanqueidad
- Registrar el número de revoluciones del motor
- Calcular la posición exacta del cigüeñal
- Determinar el momento de inyección y encendido por el mando del motor

Problemas en caso de un desmontaje y montaje defectuosos:

- Daños en el árbol
- Fuga de aceite
- Problemas de arranque

Tanto en el desmontaje como en el montaje se deberá tener en cuenta:

- Realizar el montaje de acuerdo las instrucciones del fabricante
- Utilizar herramientas de montaje y respetar la información sobre el producto
- Comprobar que el cigüeñal no presente daños



En todo momento encontrará información sobre los vehículos o motores correspondientes en el catálogo online de Elring (E-KAT) en [www.elring.de](http://www.elring.de) y en TecDoc en [www.tecdoc.de](http://www.tecdoc.de).

01/01